

AGOSTO: PRECIO VIVIENDA EN ALQUILER

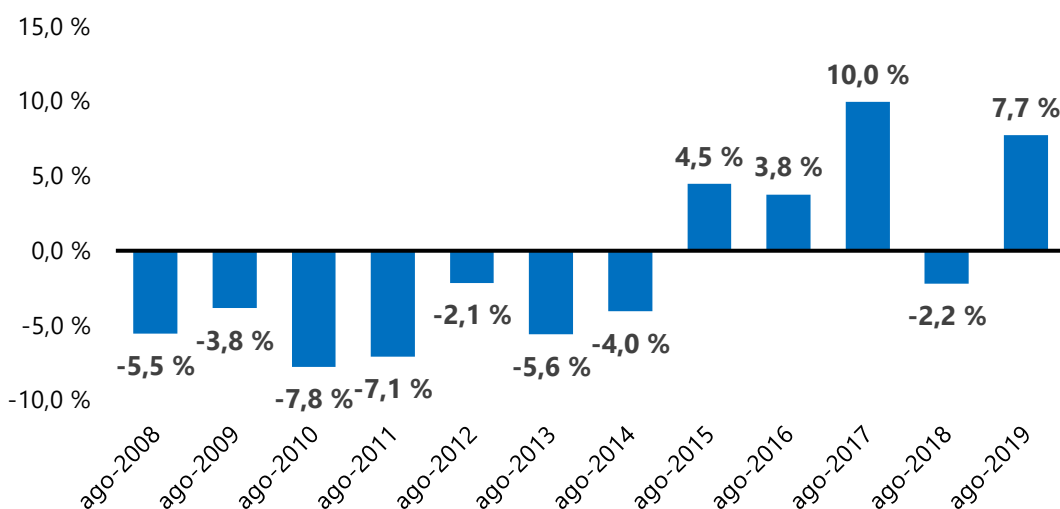
El precio de la vivienda en alquiler baja un -0,5% en agosto en España

- El precio medio de la vivienda en alquiler se sitúa en 8,50 €/m² al mes
- Huelva (-8,8%) es la provincia con mayor descenso mensual y Ourense (5,4%) es la que más sube
- Barcelona es el municipio más caro de la comunidad con 16,40 €/m² al mes y la ciudad de Cáceres la más económica para vivir de alquiler con 3,90 €/m² al mes
- En un año el precio del alquiler en el distrito barcelonés de Sant Andreu ha crecido un 24%

Madrid, 17 de septiembre de 2019

En España el precio de la vivienda en alquiler baja un -0,5% en su variación mensual y sube un 7,7% en su variación interanual, situando su precio en 8,50 €/m² al mes en agosto, según los datos del Índice Inmobiliario [Fotocasa](#). Este valor está un -39% por debajo del precio medio de Comunidad de Madrid, que en agosto es de 14,01 €/m² al mes.

Variación interanual de la vivienda



“El precio de los alquileres sigue subiendo, pero a un ritmo más contenido que el que hemos visto en los últimos años. La evolución mensual de nuestro índice muestra esa desaceleración del crecimiento, aunque en las grandes urbes y su extrarradio los precios siguen creciendo con fuerza”, explica Beatriz Toribio, directora de Estudios de [Fotocasa](#).

En cuanto al ranking de Comunidades Autónomas (CC.AA.) con el precio de la vivienda más caras para alquilar una vivienda en España, Madrid y Cataluña son los más caros con los precios de 14,01 €/m² al mes y los 10,78 €/m² al mes, respectivamente. España alcanzó su máximo histórico en el precio medio del alquiler en mayo de 2007 con un valor de 10,12 €/m² al mes. Desde entonces ha acumulado un descenso de un -16%.

CCAA de mayor a menor incremento mensual

Comunidad Autónoma	Variación mensual (%)	Variación interanual (%)	Agosto 2019 (€/m ² al mes)
Madrid	2,8 %	12,1 %	14,01 €
Navarra	1,1 %	6,5 %	6,16 €
Galicia	0,9 %	8,3 %	5,95 €
Aragón	0,8 %	9,1 %	6,73 €
Cataluña	0,7 %	9,5 %	12,78 €
Comunitat Valenciana	0,5 %	14,4 %	7,24 €
La Rioja	0,2 %	1,4 %	5,00 €
Asturias	0,2 %	8,6 %	6,79 €
Cantabria	0,2 %	18,0 %	8,16 €
País Vasco	-0,5 %	18,6 %	10,76 €
Castilla y León	-1,1 %	-0,7 %	5,53 €
Andalucía	-1,2 %	6,0 %	6,89 €
Canarias	-1,3 %	11,2 %	7,76 €
Región de Murcia	-1,3 %	6,8 %	5,90 €
Castilla-La Mancha	-1,4 %	0,1 %	4,85 €
Baleares	-2,8 %	6,4 %	9,77 €
Extremadura	-3,4 %	-5,3 %	4,28 €
España	-0,5 %	7,7 %	8,50 €

El alquiler sube en 18 provincias

El precio del alquiler sube en 18 de las 48 provincias analizadas por [Fotocasa](#). El incremento mensual más acusado lo registra Ourense con 5,4%, seguida de Madrid (2,8%) y Zaragoza (1,8%). Por otro lado, la provincia con mayor descenso mensual es Huelva con -8,8%, seguida de Lugo (-7,6%) y Jaén (-5,4%).

En cuanto a los precios, Barcelona es la provincia más cara con 14,72 €/m² al mes, seguida de Madrid (13,66 €/m² al mes), Bizkaia (11,22 €/m² al mes) e Illes Balears (10,26 €/m² al mes).

CCAA	Provincia	Variación mensual (%)	Variación interanual (%)	Agosto 2019 (€/m ² al mes)
Galicia	Ourense	5,4 %	0,6 %	4,54 €
Madrid	Madrid	2,8 %	9,3 %	13,66 €
Aragón	Zaragoza	1,8 %	10,1 %	7,88 €
Comunitat Valenciana	Alicante	1,7 %	14,7 %	6,64 €
Castilla y León	Valladolid	1,5 %	5,4 %	6,10 €
Cataluña	Barcelona	1,5 %	7,9 %	14,72 €
Navarra	Navarra	1,1 %	9,0 %	6,31 €
Galicia	A Coruña	1,1 %	11,9 %	6,42 €
Cataluña	Girona	0,9 %	33,0 %	8,35 €
Castilla-La Mancha	Toledo	0,8 %	9,3 %	5,43 €
Comunitat Valenciana	Valencia	0,7 %	13,6 %	7,91 €
Castilla y León	Palencia	0,7 %	-0,2 %	4,78 €
Cataluña	Tarragona	0,5 %	10,2 %	6,55 €
Andalucía	Sevilla	0,3 %	7,9 %	8,04 €
La Rioja	La Rioja	0,2 %	6,3 %	5,25 €
Asturias	Asturias	0,2 %	8,0 %	6,75 €
Cantabria	Cantabria	0,2 %	14,4 %	7,91 €
Andalucía	Córdoba	0,2 %	4,8 %	6,54 €
Castilla y León	León	-0,2 %	0,6 %	4,65 €
Comunitat Valenciana	Castellón	-0,2 %	7,3 %	5,35 €
Cataluña	Lleida	-0,4 %	4,1 %	5,56 €
Castilla y León	Salamanca	-0,5 %	-0,3 %	6,87 €
Castilla-La Mancha	Albacete	-0,5 %	4,4 %	5,14 €
Castilla-La Mancha	Ciudad Real	-0,6 %	0,2 %	4,61 €
Galicia	Pontevedra	-0,7 %	3,6 %	6,57 €
País Vasco	Bizkaia	-0,8 %	14,3 %	11,22 €
País Vasco	Gipuzkoa	-0,9 %	14,9 %	9,83 €
Canarias	Las Palmas	-1,0 %	16,5 %	8,20 €
Región de Murcia	Murcia	-1,3 %	12,8 %	6,23 €
Canarias	Santa Cruz de Tenerife	-1,5 %	15,6 %	7,99 €
País Vasco	Araba - Álava	-1,5 %	3,4 %	6,01 €
Castilla y León	Segovia	-1,7 %	9,8 %	6,02 €
Castilla y León	Zamora	-1,7 %	-7,6 %	4,14 €
Castilla-La Mancha	Guadalajara	-1,8 %	4,9 %	5,38 €
Castilla-La Mancha	Cuenca	-1,9 %	-5,6 %	4,59 €
Andalucía	Granada	-2,0 %	4,5 %	6,51 €
Andalucía	Málaga	-2,2 %	10,0 %	8,61 €
Andalucía	Cádiz	-2,4 %	5,4 %	6,36 €
Castilla y León	Ávila	-2,7 %	-4,2 %	4,30 €

Baleares	Illes Balears	-2,8 %	11,9 %	10,26 €
Extremadura	Cáceres	-3,0 %	-12,3 %	3,87 €
Extremadura	Badajoz	-3,6 %	-4,9 %	4,36 €
Aragón	Huesca	-3,8 %	-7,3 %	4,16 €
Castilla y León	Burgos	-4,2 %	0,7 %	5,26 €
Andalucía	Almería	-4,7 %	6,8 %	5,52 €
Andalucía	Jaén	-5,4 %	-7,5 %	4,10 €
Galicia	Lugo	-7,6 %	-8,1 %	3,94 €
Andalucía	Huelva	-8,8 %	-8,9 %	4,97 €

El alquiler sube en 32 municipios

El precio del alquiler sube en 32 de los 45 municipios analizados. La ciudad con el mayor incremento mensual es Ourense Capital con un 6%, le siguen la ciudad de Logroño (4,8%), Cádiz Capital (4,5%), Tarragona Capital (3,3%), Castellón de la Plana (3,3%), Madrid Capital (2,6%) y Toledo Capital (2,5%).

Por otro lado, las ciudades con descenso mensual son: Burgos Capital (-3,9%), Lugo Capital (-3,9%), Jaén Capital (-3,4%) y Segovia Capital (-3%).

En cuanto al precio por metro cuadrado en agosto, vemos que solo dos municipios sobrepasan los 15,00 €/m² al mes y son: Barcelona con 16,40 €/m² al mes y Madrid con 15,88 €/m² al mes. El municipio más económico para vivir es Cáceres con 3,90 euros el metro cuadrado al mes.

Provincia	Municipio	Variación mensual (%)	Variación interanual (%)	Agosto 2019 (€/m ² al mes)
Ourense	Ourense	6,0 %	3,9 %	4,94 €
La Rioja	Logroño	4,8 %	3,0 %	5,37 €
Cádiz	Cádiz	4,5 %	5,0 %	6,57 €
Tarragona	Tarragona	3,3 %	7,6 %	6,06 €
Castellón	Castellón de la Plana	3,3 %	2,4 %	5,41 €
Madrid	Madrid	2,6 %	9,4 %	15,88 €
Toledo	Toledo	2,5 %	-1,2 %	5,18 €
Sevilla	Sevilla	2,4 %	7,3 %	9,06 €
Valencia	Valencia	2,4 %	14,5 %	9,11 €
A Coruña	A Coruña	2,2 %	13,7 %	7,71 €
Girona	Girona	2,0 %	7,1 %	7,42 €
Zaragoza	Zaragoza	1,9 %	10,4 %	8,27 €
León	León	1,8 %	8,0 %	5,49 €
Huelva	Huelva	1,8 %	0,0 %	4,85 €
Ávila	Ávila	1,7 %	1,7 %	4,82 €
Santa Cruz de Tenerife	Santa Cruz de Tenerife	1,7 %	15,1 %	7,78 €
Murcia	Murcia	1,7 %	10,5 %	6,14 €
Cantabria	Santander	1,7 %	7,9 %	8,24 €

Cáceres	Cáceres	1,6 %	-13,5 %	3,90 €
Valladolid	Valladolid	1,5 %	6,4 %	6,51 €
Granada	Granada	1,3 %	4,5 %	7,30 €
Albacete	Albacete	1,2 %	4,5 %	5,42 €
Barcelona	Barcelona	1,1 %	4,3 %	16,40 €
Cuenca	Cuenca	0,9 %	-3,0 %	4,76 €
Alicante	Alicante	0,7 %	16,1 %	7,38 €
Salamanca	Salamanca	0,5 %	-0,6 %	7,20 €
Guadalajara	Guadalajara	0,4 %	12,3 %	5,82 €
Palencia	Palencia	0,2 %	6,0 %	5,45 €
Córdoba	Córdoba	0,2 %	3,8 %	7,02 €
Bizkaia	Bilbao	0,2 %	9,3 %	11,94 €
Zamora	Zamora	0,1 %	7,2 %	4,96 €
Badajoz	Badajoz	0,1 %	1,2 %	5,00 €
Navarra	Pamplona	-0,1 %	8,9 %	7,53 €
Lleida	Lleida	-0,1 %	3,3 %	5,87 €
Gipuzkoa	Donostia - San Sebastián	-0,2 %	7,1 %	12,69 €
Las Palmas	Las Palmas de Gran Canaria	-0,5 %	1,8 %	8,02 €
Ciudad Real	Ciudad Real	-0,6 %	-0,6 %	4,69 €
Asturias	Oviedo	-0,8 %	6,7 %	7,23 €
Málaga	Málaga	-1,0 %	5,6 %	8,58 €
Illes Balears	Palma de Mallorca	-1,2 %	6,3 %	11,01 €
Almería	Almería	-2,4 %	6,5 %	6,15 €
Segovia	Segovia	-3,0 %	-0,7 %	6,80 €
Jaén	Jaén	-3,4 %	-6,9 %	4,70 €
Lugo	Lugo	-3,9 %	1,1 %	4,47 €
Burgos	Burgos	-3,9 %	7,1 %	5,70 €

El alquiler sube en diez distritos de Madrid

El precio del alquiler sube en diez de los 15 distritos analizados. El distrito con el mayor incremento mensual es Carabanchel con un 4%, le sigue Tetuán (3,5%), Chamberí (2,9%), Arganzuela (2,5%), Centro (2,3%), Ciudad Lineal (1%), Retiro (1%), Chamartín (0,8%) Fuencarral (0,8%) y Salamanca (0,7%). Por otro lado, los distritos con descenso mensual son: Puente de Vallecas (-7%), Latina (-1,7%), Hortaleza (-1,6%), San Blas (-1,2%) y Moncloa (-0,8%).

En cuanto al precio por metro cuadrado en agosto, vemos que solo un municipio supera los 18,00 €/m² al mes son: Salamanca con 19,42 €/m² al mes y Chamberí con 18,39 €/m² al mes.

Distritos de Madrid

Distrito	Variación mensual (%)	Variación interanual (%)	Agosto 2019 (€/m ² al mes)
Carabanchel	4,0 %	8,4 %	11,40 €
Tetuán	3,5 %	6,4 %	16,25 €
Chamberí	2,9 %	5,1 %	18,39 €
Arganzuela	2,5 %	13,0 %	16,42 €
Centro	2,3 %	13,7 %	17,48 €
Ciudad Lineal	1,0 %	5,6 %	13,51 €
Retiro	1,0 %	3,2 %	16,17 €
Chamartín	0,8 %	9,6 %	16,16 €
Fuencarral	0,8 %	4,7 %	12,64 €
Salamanca	0,7 %	6,6 %	19,42 €
Moncloa	-0,8 %	3,7 %	15,99 €
San Blas	-1,2 %	-0,1 %	11,95 €
Hortaleza	-1,6 %	2,8 %	13,14 €
Latina	-1,7 %	4,6 %	11,37 €
Puente de Vallecas	-7,0 %	-7,3 %	10,44 €

El alquiler sube en ocho distritos de Barcelona

El precio del alquiler sube en ocho de los diez distritos analizados. El distrito con el mayor incremento mensual es Sant Andreu con un 7,5%, le sigue Horta - Guinardó (4,6%), Nou Barris (2,6%), Sant Martí (1,7%), Gràcia (1,6%), Sants - Montjuïc (0,8%), Eixample (0,4%) y Ciutat Vella (0,1%). Por otro lado, los distritos con descenso mensual son: Sarrirà - Sant Gervasi (-0,5%) y Les Corts (-0,2%).

En cuanto al precio por metro cuadrado en agosto, vemos que solo dos municipios sitúan su precio por debajo de los 15,00 €/m² al mes y son: Horta - Guinardó con 14,09 €/m² al mes y Nou Barris con 13,37 €/m² al mes.

Distritos de Barcelona

Distrito	Variación mensual (%)	Variación interanual (%)	Agosto 2019 (€/m ² al mes)
Sant Andreu	7,5 %	24,2 %	15,45 €
Horta - Guinardó	4,6 %	9,7 %	14,09 €
Nou Barris	2,6 %	12,1 %	13,37 €
Sant Martí	1,7 %	3,3 %	16,58 €
Gràcia	1,6 %	4,7 %	15,66 €
Sants - Montjuïc	0,8 %	6,8 %	15,42 €

Eixample	0,4 %	3,0 %	16,96 €
Ciutat Vella	0,1 %	2,8 %	16,92 €
Les Corts	-0,2 %	5,5 %	16,51 €
Sarrià - Sant Gervasi	-0,5 %	1,6 %	17,12 €

Sobre Fotocasa

Portal inmobiliario que cuenta con inmuebles de segunda mano, promociones de obra nueva y viviendas de alquiler. Cada mes genera un tráfico de 22 millones de visitas al mes (70% a través de dispositivos móviles) y 650 millones de páginas vistas y cada día la visitan un promedio de 493.000 usuarios únicos.

Mensualmente elabora el [índice inmobiliario Fotocasa](#), un informe de referencia sobre la evolución del precio medio de la vivienda en España, tanto en venta como en alquiler.

Fotocasa pertenece a [Adevinta](#), una empresa 100% especializada en marketplaces digitales y el único "pure player" del sector a nivel mundial. Con presencia en 16 países de Europa, América Latina y África del Norte, el conjunto de sus plataformas locales reciben un promedio de 1.500 millones de visitas cada mes.

En España, [Adevinta](#), antes Schibsted Spain, es una de las principales empresas del sector tecnológico del país y un referente de transformación digital. En sus 40 años de trayectoria en el mercado español de clasificados, los negocios de Adevinta han evolucionado del papel al online hasta convertirse en el referente de Internet en sectores relevantes como inmobiliaria ([Fotocasa](#) y [habitaclia](#)), empleo ([Infojobs.net](#)), motor ([coches.net](#) y [motos.net](#)) y segunda mano ([Milanuncios](#) y [vibbo](#)). Sus más de 18 millones de usuarios al mes sitúan Adevinta entre las diez compañías con mayor audiencia de Internet en España (y la mayor empresa digital española). Adevinta cuenta en la actualidad con una plantilla de más de 1.000 empleados en España.

Departamento de Comunicación de Fotocasa

Anaïs López

Móvil: 620 66 29 26

comunicacion@fotocasa.es

<http://prensa.fotocasa.es>

twitter: @fotocasa