

JUNIO: PRECIO VIVIENDA EN ALQUILER

Alquilar una vivienda en España ya cuesta más de 1.000 € al mes de media

- En el mes de junio el precio del alquiler en España vuelve a alcanzar nuevo máximo histórico
- En seis comunidades autónomas ya se superan los 1.000 euros de media con Madrid, Baleares y Cataluña a la cabeza
- Extremadura, Castilla-La Mancha y La Rioja cuentan con los precios medios más económicos para arrendar una vivienda
- [Aquí se puede ver un vídeo de la directora de Estudios de Fotocasa](#)

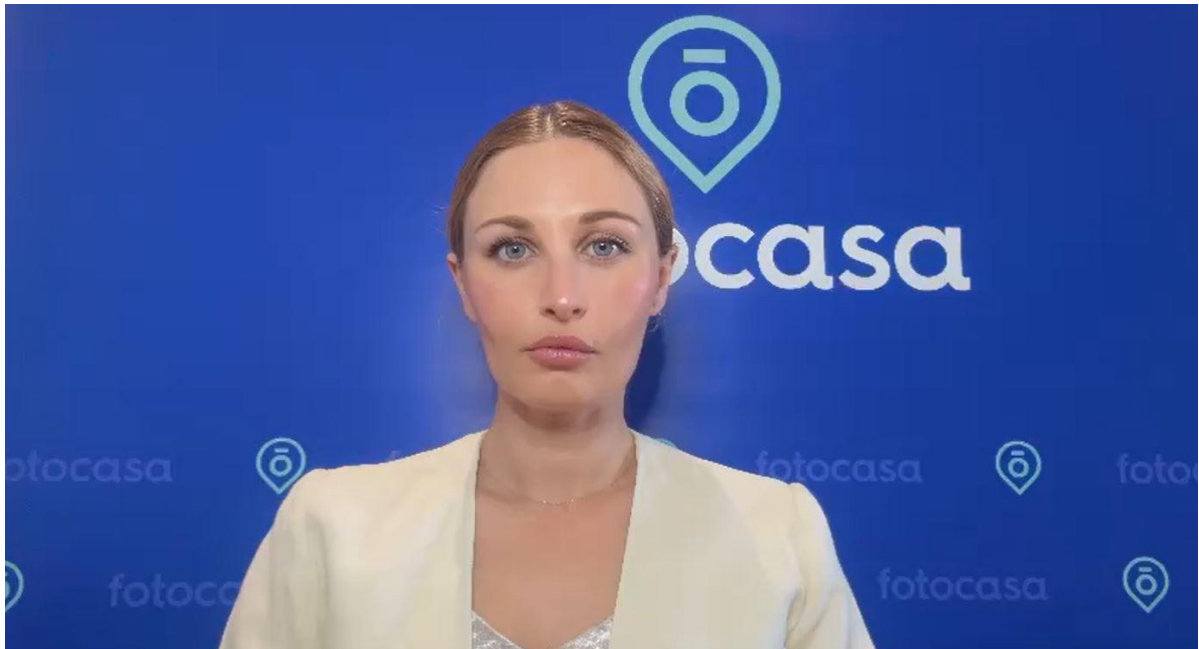
Madrid, 22 de julio de 2024

El precio del alquiler vuelve a marcar un nuevo precio máximo en el mes de junio y se sitúa en los 12,65 €/m² después de experimentar una subida interanual de un 9%. Esto quiere decir que, de media, **una vivienda en alquiler en España de 80 metros cuadrados cuesta 1.012 euros al mes**, según los últimos datos del [Índice Inmobiliario](#) de Fotocasa.

“Por primera vez en la historia, el precio del alquiler ya sobrepasa la barrera tácita de los mil euros mensuales. Tras dos años continuados de incrementos muy significativos y haber presentado la aceleración más brusca de su historia, el precio del arrendamiento está más alto que nunca. La razón principal es la contracción de oferta disponible que ha sufrido en los últimos ejercicios, de alrededor del 30% y la intensa demanda que aumenta al ser la principal vía solución habitacional para acceder a la vivienda. Esto significa que un inquilino nunca había tenido que hacer frente a un precio tan alto por arrendar una vivienda. Si tenemos en cuenta que el salario medio en España ronda los 2.099 euros, el esfuerzo salarial para pagar el alquiler sería del 48%. Una cifra muy alejada de lo recomendado por los organismos de control oficiales. Además, si quienes más interactúan con el alquiler son los jóvenes y sabemos que el salario

medio de este colectivo es de 1638 euros, el esfuerzo aumentaría hasta el 61%", comenta María Matos, **directora de Estudios y portavoz de Fotocasa**.

[Declaraciones de María Matos, directora de Estudios de Fotocasa](#)



Si se analizan al detalle los precios de las comunidades autónomas se observa que seis de ellas también superan los 1.000 euros al mes, como ocurre con la media nacional española. En primera posición se encuentra **la Comunidad de Madrid, donde alquilar un piso de 80 metros cuadrados cuesta, de media, 1.577 euros** mensuales convirtiéndose en la autonomía con el precio del alquiler más alto de España, con un precio por metro cuadrado de 19,71 €. La segunda plaza la ostenta la **Comunidad Balear, donde de media un piso cuesta 1.447 euros** al mes, con un precio medio por metro cuadrado de 18,09 €. En tercer lugar, se encuentra la **Comunidad de Cataluña con un precio medio de 1.381 euros** al mes por una vivienda de 80 metros (17,26 €/m²).

En el otro extremo, con precios más asequibles se encuentra Extremadura, la comunidad de España más económica para alquilar una vivienda de 80 metros cuadrados con un precio medio de 554 euros al mes (6,92€/m²), seguida de Castilla-La Mancha, donde alquilar una vivienda tipo vale de media 566 euros cada mensualidad (7,07 €/m²).

Precio medio por comunidades autónomas junio 2024

Comunidad Autónoma	Precio medio Piso 80 metros	Precio €/m2 al mes	Variación interanual (%)	% respecto a media nacional
Andalucía	845 €	10,56 €	7,9%	-17%
Aragón	783 €	9,79 €	9,6%	-23%
Asturias	828 €	10,35 €	19,5%	-18%
Baleares	1.447 €	18,09 €	5,4%	43%
Canarias	1.110 €	13,87 €	7,9%	10%
Cantabria	1.099 €	13,74 €	4,4%	9%
Castilla y León	724 €	9,05 €	8,6%	-28%
Castilla-La Mancha	566 €	7,07 €	14,6%	-44%
Cataluña	1.381 €	17,26 €	8,3%	36%
Comunitat Valenciana	994 €	12,43 €	7,8%	-2%
Extremadura	554 €	6,92 €	8,8%	-45%
Galicia	769 €	9,61 €	13,5%	-24%
La Rioja	686 €	8,57 €	3,3%	-32%
Madrid	1.577 €	19,71 €	18,0%	56%
Navarra	897 €	11,21 €	3,8%	-11%
País Vasco	1.288 €	16,10 €	10,0%	27%
Región de Murcia	762 €	9,53 €	8,4%	-25%
España	1.012 €	12,65 €	9,0%	---

Barcelona, Madrid y San Sebastián son las ciudades más caras para alquilar

Si se pone el foco en las capitales de provincia españolas, se aprecia que **Barcelona es la ciudad de España más cara para alquilar una vivienda**. De hecho, arrendar una vivienda de 80 metros cuadrados cuesta de media 1.775 euros al mes, seguida de Madrid (1.682 € al mes). De hecho, Barcelona y Madrid son las únicas ciudades que superan los 20€/m². En concreto, en Barcelona el precio por metro cuadrado es de 22,19€/m² y en la ciudad de Madrid es de 21,03€/m². En tercera posición, San Sebastián, donde alquilar una vivienda tiene un precio medio de 1.559 euros al mes, ya que el precio por metro cuadrado es de 19,49 €/m².

En el otro extremo, **Jaén es la capital de provincia con el precio más asequible**. En concreto una vivienda de 80 metros cuadrados vale 573 euros mensuales (7,16 €/m²), seguida de Cáceres, donde la media de arrendar una vivienda es de 582 euros (7,27 €/m²) y en Ourense la media de precio es de 588 euros al mes (7,35 €/m²).

Precios medio capitales de provincia junio 2024

Capital de provincia	Precio medio Piso 80 metros	Precio €/m2 al mes	Variación interanual (%)	% respecto a media nacional
Barcelona Capital	1.775 €	22,19 €	8,2%	75%
Madrid Capital	1.682 €	21,03 €	14,6%	66%
Donostia - San Sebastián	1.559 €	19,49 €	2,1%	54%
Palma de Mallorca	1.438 €	17,98 €	11,3%	42%
Bilbao	1.283 €	16,04 €	6,2%	27%
Málaga Capital	1.195 €	14,94 €	6,5%	18%
Valencia Capital	1.190 €	14,88 €	11,8%	18%
Girona Capital	1.173 €	14,66 €	22,1%	16%
Las Palmas de Gran Canaria	1.166 €	14,58 €	7,8%	15%
Santa Cruz de Tenerife Capital	1.048 €	13,10 €	18,7%	4%
Sevilla Capital	1.037 €	12,96 €	11,8%	2%
Alicante	1.034 €	12,93 €	2,8%	2%
Vitoria - Gasteiz	1.031 €	12,89 €	9,7%	2%
Santander	966 €	12,07 €	9,8%	-5%
Cádiz Capital	942 €	11,78 €	-3,1%	-6,9%
A Coruña Capital	938 €	11,72 €	17,1%	-7%
Pamplona / Iruña	936 €	11,70 €	3,8%	-8%
Segovia Capital	892 €	11,15 €	2,1%	-12%
Zaragoza Capital	849 €	10,61 €	9,5%	-16%
Tarragona Capital	835 €	10,44 €	0,5%	-17%
Oviedo	807 €	10,09 €	12,4%	-20%
Toledo Capital	802 €	10,03 €	17,4%	-21%
Burgos Capital	792 €	9,90 €	11,1%	-22%
Granada Capital	786 €	9,82 €	4,8%	-22%
Salamanca Capital	780 €	9,75 €	8,0%	-23%
Almería Capital	730 €	9,12 €	-0,4%	-28%
Murcia Capital	720 €	9,00 €	6,6%	-29%
Huelva Capital	715 €	8,94 €	8,1%	-29%
Huesca Capital	706 €	8,82 €	8,9%	-30%
Logroño	706 €	8,82 €	5,1%	-30%
Pontevedra Capital	704 €	8,80 €	11,5%	-30%
Soria Capital	703 €	8,79 €		-31%
Córdoba Capital	674 €	8,43 €	3,8%	-33%
Valladolid Capital	674 €	8,42 €	3,4%	-33%
Castellón de la Plana	664 €	8,30 €	7,4%	-34%
Lleida Capital	659 €	8,24 €	3,8%	-35%
Ciudad Real Capital	632 €	7,90 €	39,8%	-38%
Badajoz Capital	623 €	7,79 €	7,0%	-38%
Albacete Capital	619 €	7,74 €	7,9%	-39%

León Capital	617 €	7,71 €	8,6%	-39%
Ávila Capital	610 €	7,62 €	7,6%	-40%
Cuenca Capital	607 €	7,59 €	-1,8%	-40%
Palencia Capital	606 €	7,57 €	8,9%	-40%
Lugo Capital	602 €	7,52 €	13,8%	-41%
Zamora Capital	600 €	7,50 €	19,8%	-41%
Ourense Capital	588 €	7,35 €	12,7%	-42%
Cáceres Capital	582 €	7,27 €	12,5%	-43%
Jaén Capital	573 €	7,16 €	3,5%	-43%

Sobre Fotocasa

Portal inmobiliario que cuenta con inmuebles de segunda mano, promociones de obra nueva y viviendas de alquiler. Cada mes genera un tráfico de 34 millones de visitas (75% a través de dispositivos móviles). Mensualmente elabora el [índice inmobiliario Fotocasa](#), un informe de referencia sobre la evolución del precio medio de la vivienda en España, tanto en venta como en alquiler. Toda nuestra información la puedes encontrar en nuestra [Sala de Prensa](#).

Fotocasa pertenece a [Adevinta](#), una empresa 100% especializada en Marketplaces digitales y el único “pure player” del sector a nivel mundial.

[Más información sobre Fotocasa.](#)

Sobre Adevinta Spain

Adevinta Spain es una compañía líder en marketplaces digitales y una de las principales empresas del sector tecnológico del país, con más de 18 millones de usuarios al mes en sus plataformas de los sectores inmobiliario ([Fotocasa](#) y [habitaclia](#)), empleo ([InfoJobs](#)), motor ([coches.net](#) y [motos.net](#)) y compraventa de artículos de segunda mano ([Milanuncios](#)).

Los negocios de Adevinta han evolucionado del papel al online a lo largo de más de 40 años de trayectoria en España, convirtiéndose en referentes de Internet. La sede de la compañía está en Barcelona y cuenta con una plantilla de 1.200 personas comprometidas con fomentar un cambio positivo en el mundo a través de tecnología innovadora, otorgando una nueva oportunidad a quienes la están buscando y dando a las cosas una segunda vida.

Adevinta tiene presencia mundial en 10 países. El conjunto de sus plataformas locales recibe un promedio de 3.000 millones de visitas cada mes.

Más información en [adevinta.es](#)

Departamento Comunicación Fotocasa

Anais López

comunicacion@fotocasa.es

620 66 29 26

Llorente y Cuenca

Fanny Merino

emerino@llyc.global

663 35 69 75

Judit Campillos

jcampillos@llyc.global

699 13 91 53

Alicia Salvatella

alicia.salvatella@llyc.global

697 65 54 68

